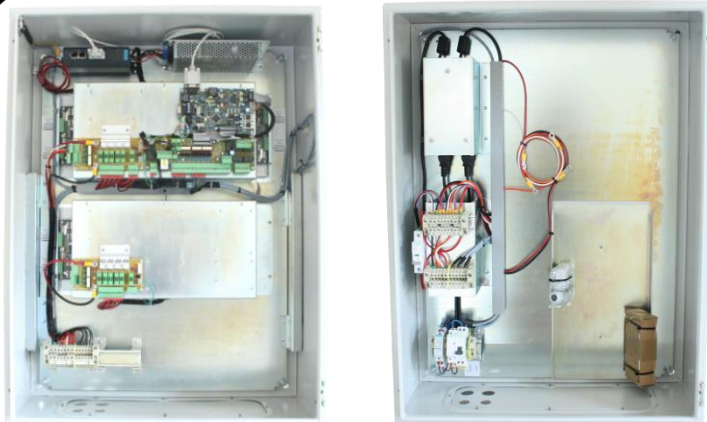
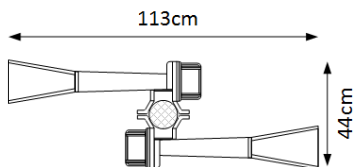


## CS 6-18-124

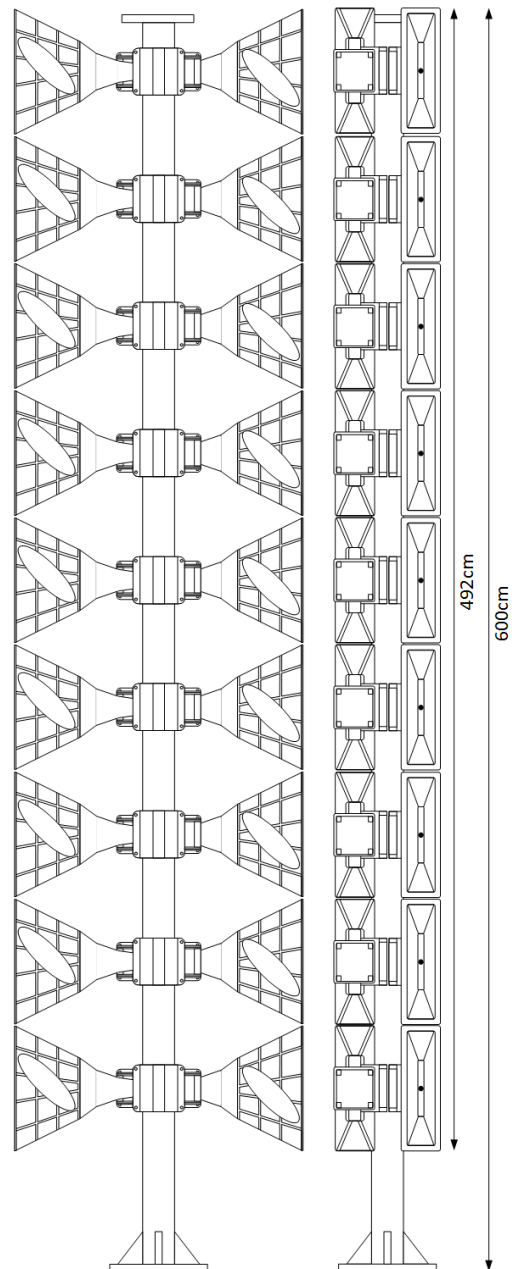
*Komandni orman sirene*



*HORNA sirene – pogled odozgo*



**CS 6-18-124** Elektronska sirena velike snage, serije **CS**, dizajnirana je tako, da zadovoljava potrebe za ranim obaveštavanjem i uzbunjivanjem. Ova serija elektronskih sirena gotovo da nema potreba za održavanjem (nema motora i pokretnih delova) te se može lako instalirati i koristiti kako za unutrašnju, tako i za spoljašnju upotrebu. Napajanje sirene obezbeđeno je iz punjivih akumulatorskih baterija dugog veka, koje garantuju neprekidan rad i obezbeđuju spremnost sistema i optimalnu zaštitu. Status sirene može se nadgledati lokalno ili na daljinu, kako bi se dijagnostikovale greške i operative funkcionalnosti. Na taj način se osigurava minimalno vreme zastoja i nastavak funkcionisanja celokupnog sistema. Na raspolaganju su različite komandno-upravljačke jedinice (konzole), kao i komunikacioni interfejsi, koji pružaju mogućnost komunikacije, aktivacije, praćenja i upravljanja sistemom.



- Radio (analogni/digitalni).
- Transparentni modem (analogni/digitalni).
- 868MHz interfejs za komunikaciju u slobodnom frekvencijskom opsegu.
- CMC 4 komandno-upravljačka konzola.
- CMC 8 komandno-upravljačka konzola.
- CMC 16 kontroler.
- AM 10 alarmno aktivacioni modul.
- AM 10S/RS 485 alarmno aktivacioni modul.
- GSM komunikacioni serijski kontroler.
- Komunikacija preko IP (govor i prenos podataka).
- Komunikacija putem optičkih kablova.
- Talos LV5/LV10/FV128 softverska aplikacija za PC.

<b>OPŠTI PODACI</b>	
<b>KONTROLER</b>	
<b>Napajanje</b>	Nominalno 48VDC. Dobijeno od 4X12V/70-100Ah samoodrživih baterija.
<b>Baterije</b>	Maksimalni kapacitet: 100Ah. Dimenzije: 220mm X 175mm X 330mm (V X Š X D).
<b>Punjači baterija</b>	4 X 12 VDC/240W.
<b>Audio pojačala</b>	6 klase D 400W.
<b>SPL</b>	124dB @ 30m.
<b>Potrošnja AC el. energije</b>	
<b>Režim mirovanja</b>	3.60W.
<b>Režim punog punjenja</b>	960W.
<b>DC strujna potrošnja</b>	
<b>Režim mirovanja</b>	60mA.
<b>Aktivirano punom snagom</b>	34.80A.
<b>Radna temperatura</b>	– 10 <sup>o</sup> C to + 60 <sup>o</sup> C.
<b>KOMUNIKACIJA</b>	
<b>RS232</b>	1 X RS232 serijski port. DB9F. Konekcija za radio modem. Brzina komunikacije: 1200 bps to 115200 bps.
<b>RS485</b>	1 X RS485 serijski port. RJ45. Konekcija za komandno-upravljajuću jedinicu Comtel (RS485 [A+, B-], Audio ulaz[A1, A2], 0VDC/12VDC). Brzina komunikacije: 1200 bps to 115200 bps.
<b>KARAKTERISTIKE</b>	
<b>Ulazi za monitoring</b>	4 programabilna ulaza (relejni kontakti).
<b>Kontrolni ulazi</b>	8 programabilnih ulaza.
<b>Kontrolni izlazi</b>	4 Releja (12VDC/1A) kontrolisani (N.O./N.C.) izlaz.
<b>Signali upozorenja</b>	Do 16 (potpuno programabilnih signala).
<b>Sačuvane poruke</b>	Do 239 (potpuno programabilnih). PCM format 8bit 44.1KHz mono.
<b>Memorijski prostor</b>	8min (standardno). Mogućnost proširenja do 1h na zahtev.
<b>Govor UŽIVO</b>	OMOGUĆENO.
<b>ZVUČNIK SIRENE</b>	
<b>Zvučnici</b>	18 aluminijumskih horni.
<b>Konfiguracija</b>	Kružnog zračenja
<b>Snaga</b>	1800W.
<b>Težina</b>	234 kg. Kompresioni drajver (zvučnik) je uračunat.
<b>Udar vetra</b>	3250 Newton @ 160km.
<b>MEHANIČKE KARAKTERISTIKE</b>	
<b>Dimenzije ormara</b>	1000mm X 600mm X 250mm (V X Š X D).
<b>Težina</b>	43kg (baterije nisu uračunate).
<b>IP zaštita</b>	IP 66 u skladu sa IEC 60529.
<b>Boja</b>	RAL 7035.
<b>Uvodnici za kabl</b>	PG16(1x) PG21(4x) PG36(2x) polyamide .
<b>SERTIFIKATI</b>	
CE RoHS	